

TOTEM LEDWALL P1.86 GOB

LEDWALL TOTEM P 1.86 GOB

SCHEDA TECNICA

PRECAUZIONI LEGGERE ATTENTAMENTE PRIMA DELL'UTILIZZO

Prima di installare, accendere ed utilizzare il totem leggere attentamente le seguenti precauzioni di utilizzo:

1. Prodotto destinato ad uso interno, da proteggere contro gli agenti atmosferici, polveri e liquidi.
2. Non appoggiarsi, salire o aggrapparsi al totem.
3. Installare il totem su pavimenti orizzontali e regolari nonché privi di dislivelli, evitare il posizionamento su piani rialzati o pavimenti flottanti. Posizionare il dispositivo con la parte posteriore rivolta in prossimità di una parete.
4. In luoghi di passaggio accertarsi che il totem non ingombri le vie di fuga e le uscite di sicurezza.
5. L'utilizzo da parte dei bambini deve avvenire con la supervisione di un adulto.
6. In locali aperti al pubblico, uffici o in zone di intenso passaggio e per tutte le versioni del dispositivo provviste di mensola per tastiera prevedere un fissaggio che impedisca il ribaltamento o la deriva del dispositivo per spinte o urti. Il fissaggio deve essere meccanico alla struttura e non delegato al cavo di alimentazione elettrica come riportato nel capitolo

DISPOSIZIONI PER LA MESSA IN SICUREZZA DEL DISPOSITIVO.

1. Utilizzare le ruote (ove previste) solo per piccoli spostamenti su pavimenti lisci e orizzontali. In locali aperti al pubblico, uffici, ambienti di produzione o in zone di intenso passaggio prevedere un fissaggio che ne impedisca la deriva e il ribaltamento per spinte o urti. Il fissaggio deve essere meccanico alla struttura e non delegato al cavo di alimentazione elettrica come riportato nel capitolo DISPOSIZIONI PER LA MESSA IN SICUREZZA DEL DISPOSITIVO.
2. Non utilizzare multiple di alimentazione per la connessione del totem all'impianto elettrico. La spina del totem deve essere collegata ad una presa di corrente dotata del polo di terra.
3. La presa deve essere installata vicino all'apparecchiatura ed essere facilmente accessibile. Il cavo di alimentazione non deve essere teso.
4. Non smontare il pannello posteriore.
5. Durante l'installazione prestare massima attenzione al posizionamento del cavo di alimentazione e dei cavi interni al totem. Non collocare il cavo di alimentazione sotto i piedini/ruote del totem.
6. Prima di collegare il totem alla rete elettrica verificare attentamente che il cavo di alimentazione del totem presenti segni di usura o lacerazione. Nel caso il cavo presenti segni di usura o lacerazione contattare direttamente il produttore.
7. Non schiacciare, torcere o tirare eccessivamente il cavo di alimentazione, prestare massima attenzione a non danneggiarne la guaina di protezione. Non smontare o danneggiare i componenti del totem, non introdurre oggetti nei componenti installati sul totem e non inserire ulteriori componenti senza previa autorizzazione del costruttore.
8. Non inserire dita o altri oggetti nei fori di areazione posteriori
9. Quando il totem non è in funzione scollegare il cavo di alimentazione principale.

UFFICI

Via Stalingrado 59/2 40128 Bologna
Via f.lli.Rosselli snc 84081 Baronissi (SA)

CONTATTI

info@ledscapes.it
phone: +39 3452457759

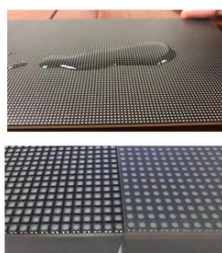
WEBSITE

www.ledscapes.it

CARATTERISTICHE	SPECIFICHE
TIPOLOGIA	TOTEM DIGITALE INDOOR
ORIENTAMENTO	VERTICALE
ALTEZZA TOTALE	2000 MM
LARGHEZZA	660 MM
LARGHEZZA BASE	640 MM
PROFONDITA STRUTTURA	160 MM
SPESSORE CORNICE	60MM
INSTALLAZIONE	DA PAVIMENTO AUTOPORTANTE
MATERIALE STRUTTURA	ACCIAIO VERNICIATO
COLORE	NERO
ALIMENTAZIONE	230 V AC - 50 HZ
UTILIZZO	INDOOR
PASSO PIXEL	P 1.86
MEDIA PLAYER	NOVASTAR TB 40



GOB/ HOB led display
waterproof, dustproof, crashproof



UFFICI

Via Stalingrado 59/2 40128 Bologna
Via f.lli.Rosselli snc 84081 Baronissi (SA)

CONTATTI

info@ledscapes.it
phone: +39 3452457759


WEBSITE

www.ledscapes.it




LED SCAPES






PRODUCT : TOTEM LED DISPLAY
PIXEL PITCH : P1.86 GOB
MODULE SIZE : 320*160mm
PANEL SIZE : 640*1920mm
RESOLUTION : 344*1032mm
WOLTAGE : 100-240VAC 50-60HZ
POWER: 1050 W MAX
BRAND : Led scapes

SERIAL NUMBER:

 **CAUTION**

Risk of Electric Shock
 To Reduce Possibility of Injury Turn Main Disconnect Switch "OFF" and Padlock Before Servicing Product .



UNDIMA
IMPORTATORE- SRL Via Stalingrado 59/2 40128 Bologna

UFFICI

Via Stalingrado 59/2 40128 Bologna
 Via f.lli.Rosselli snc 84081 Baronissi (SA)

CONTATTI

info@ledscapes.it
 phone: +39 3452457759

WEBSITE

www.ledscapes.it



Powered by UNIDIMA srl
 P.I. 04250321207

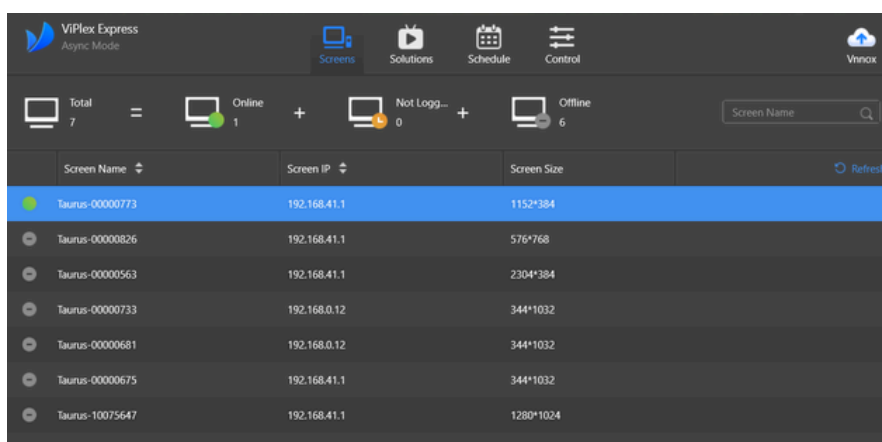
LEDWALL TOTEM P 1.86 GOB

MANUALE D'USO TB40

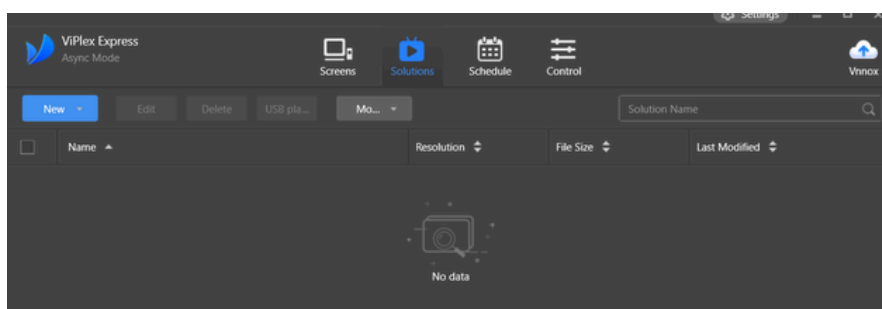
LEGGERE ATTENTAMENTE PRIMA DELL'UTILIZZO

1. Scaricare l'applicazione dal sito di **Novastar ViPlex Express**
2. Collegare in **wifi** il dispositivo **TB40**
3. Creare contenuti video con la risoluzione **1032*344 px**

4. Aprire l'applicazione e selezionare il dispositivo TB40:



5. Andare sul tasto new e selezionare regular:



UFFICI

Via Stalingrado 59/2 40128 Bologna
Via f.Ili.Rosselli snc 84081 Baronissi (SA)

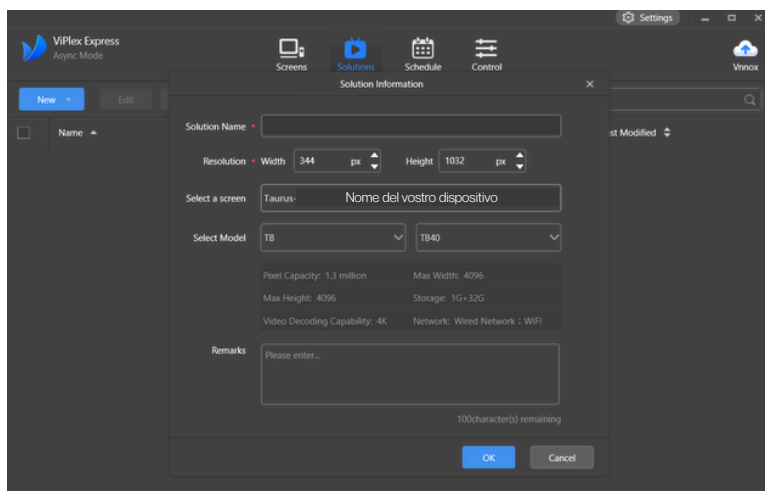
CONTATTI

info@ledscapes.it
phone: +39 3452457759

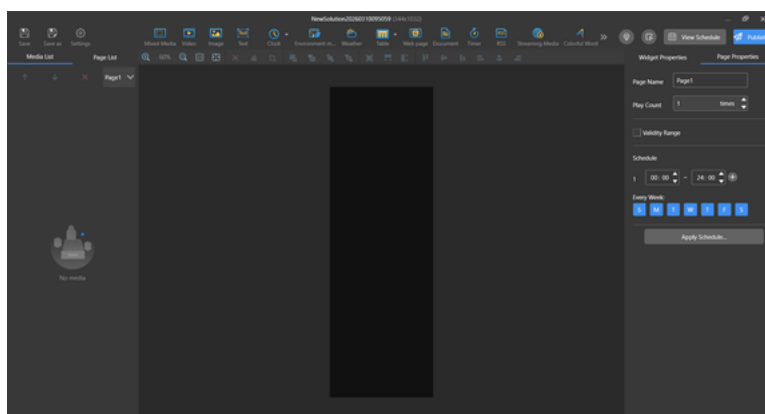
WEBSITE

www.ledscapes.it

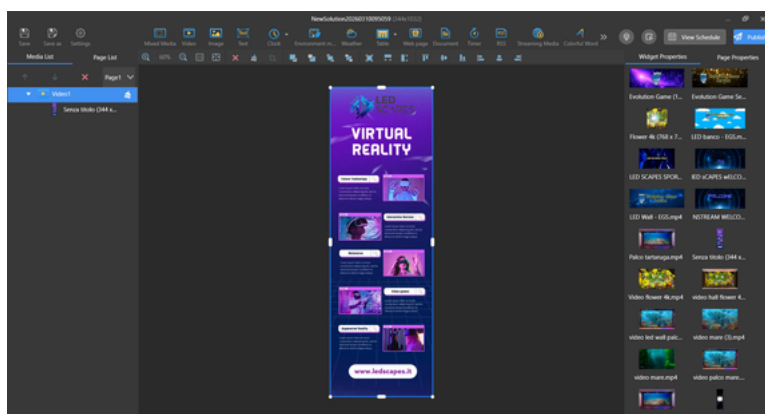
6. Impostare i seguenti parametri:



7. Si aprirà la pagina di lavoro con la risoluzione per i vostri video:



8. Tasto video caricherete i vostri video dalla cartella del vostro PC:



UFFICI

Via Stalingrado 59/2 40128 Bologna
Via f.lli.Rosselli snc 84081 Baronissi (SA)

CONTATTI

info@ledscapes.it
phone: +39 3452457759

WEBSITE

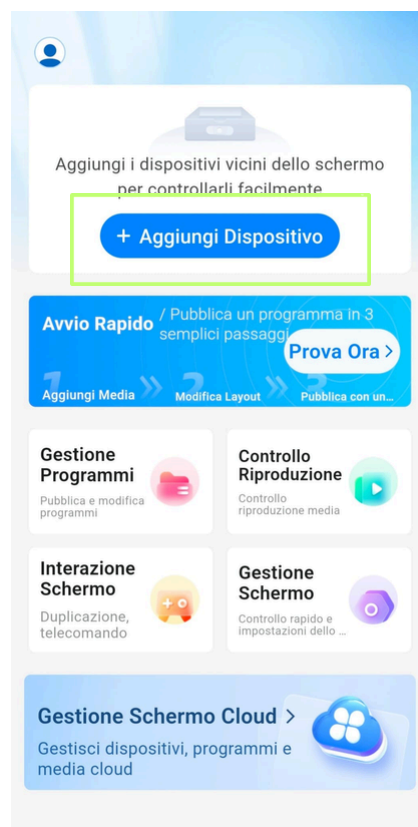
www.ledscapes.it

Settaggio Totem in versione multiscreen:

1. Scaricare applicazione da cellulare **ViPlex Handy**:



2. Collegarsi in wifi al Totem (TB40) e fare aggiungi dispositivo:



UFFICI

Via Stalingrado 59/2 40128 Bologna
Via f.lli.Rosselli snc 84081 Baronissi (SA)

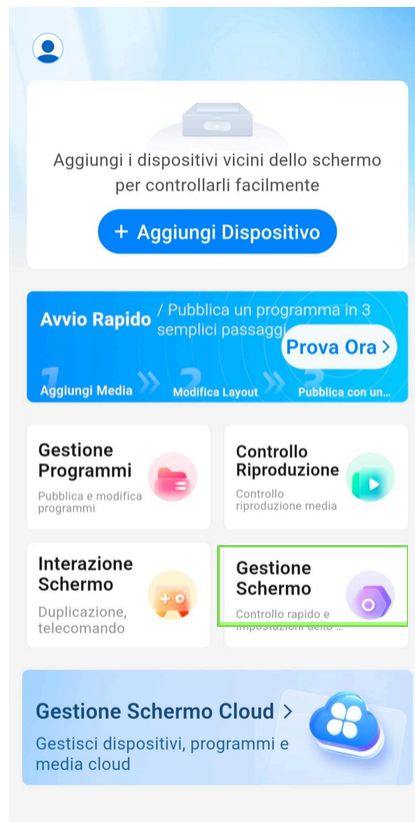
CONTATTI

info@ledscapes.it
phone: +39 3452457759

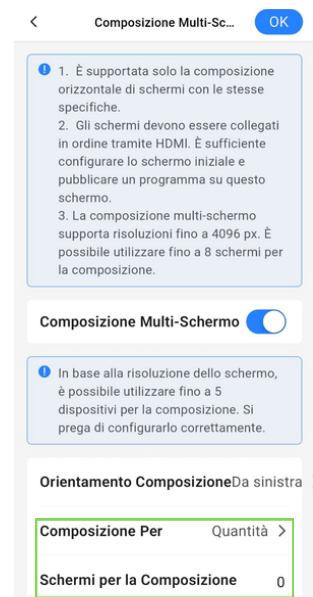
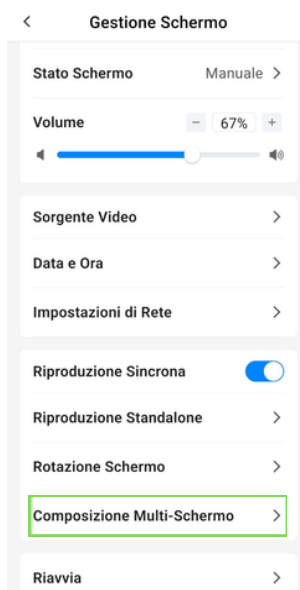
WEBSITE

www.ledscapes.it

3. Gestione schermo:



4. Composizione multischermo e quantità:



UFFICI

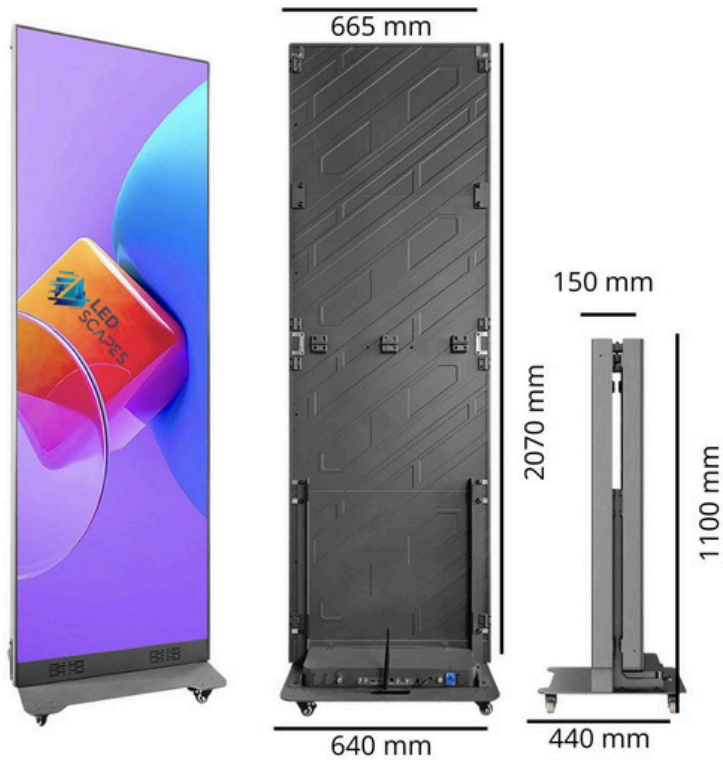
Via Stalingrado 59/2 40128 Bologna
Via f.lli.Rosselli snc 84081 Baronissi (SA)

CONTATTI

info@ledscapes.it
phone: +39 3452457759

WEBSITE

www.ledscapes.it



UFFICI

Via Stalingrado 59/2 40128 Bologna
Via f.lli.Rosselli snc 84081 Baronissi (SA)

CONTATTI

info@ledscapes.it
phone: +39 3452457759

WEBSITE

www.ledscapes.it

UFFICI

Via Stalingrado 59/2 40128 Bologna
Via f.lli.Rosselli snc 84081 Baronissi (SA)

CONTATTI

info@ledscapes.it
phone: +39 3452457759

WEBSITE

www.ledscapes.it



Powered by UNIDIMA srl
P.I: 04250321207